

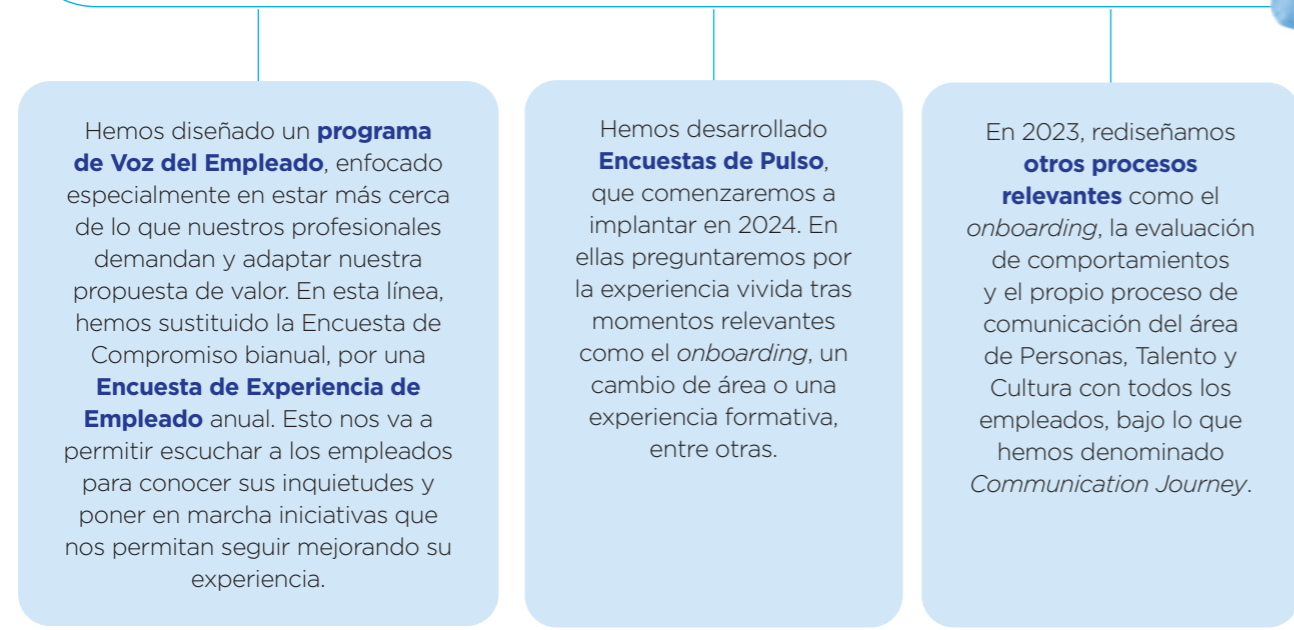


# Impulsamos la mejor experiencia del empleado

En 2023, seguimos impulsando iniciativas para ofrecer la mejor experiencia del empleado, siendo este el hilo conductor de nuestra evolución cultural.

Para ello, realizamos un profundo análisis de la experiencia que viven los empleados del Grupo Mutua y conocer sus necesidades, motivaciones y preferencias. Estos resultados se compartieron con más de 30 áreas para seguir identificando mejoras que hagan de Mutua el mejor lugar para trabajar.

El *feedback* recibido de nuestros empleados nos ha permitido, además, enriquecer la hoja de ruta del área de Personas, Talento y Cultura y priorizar los procesos más relevantes para nuestros profesionales sobre los que implantar mejoras.



## > Comunicación y colaboración transversal

**Ofrecer un entorno de trabajo enriquecedor, que fomente la comunicación y la colaboración entre equipos, es otro de nuestros ejes fundamentales de actuación.**

Para ello, en nuestro compromiso con la mejora continua, en 2023 seguimos trabajando en potenciar los canales y las oportunidades de **escucha y comunicación** con los empleados, desarrollando nuevas iniciativas y evolucionando las ya disponibles, con un estilo de comunicación visual y un lenguaje cercano.

Entre las novedades y los canales vigentes destacan los siguientes:

- Encuentro Anual de Empleados:** permite compartir con todo el equipo de profesionales los objetivos y líneas estratégicas del año.
- Evento para Líderes:** centrado en sensibilizar sobre el papel de los líderes en la evolución cultural y en dar a conocer los nuevos valores y el nuevo modelo de liderazgo.
- Día de los valores:** permite inspirar y despertar una mentalidad compartida en torno a los nuevos valores.
- Encuentros de áreas:** realizados por áreas, permiten a los equipos conocer en profundidad los objetivos y líneas de actuación, además de favorecer la cohesión entre ellos.

## RECONOCIMIENTOS



### DIGITAL WORKPLACE

En 2023 seguimos evolucionando esta herramienta para convertirla en un espacio que da respuesta a las principales necesidades del día a día del empleado y que permite personalizar los accesos y contenidos y dar más autonomía en sus gestiones a los profesionales. La aplicación fue reconocida en los Intranet Reload Awards.



### EXPERIENCIA DE EMPLEADO

En 2023 recibimos el **Premio a Mejor Proyecto de Experiencia de Empleado** otorgado por la AEERC (Asociación Española de Expertos en la Relación con Clientes).





**En grupo Mutua creemos que es posible alinear el progreso económico con la generación de un impacto positivo en las personas y la sociedad de la que formamos parte, y nuestro equipo de profesionales juega un papel fundamental a la hora de conseguirlo.**

Por ello, promovemos distintas iniciativas abiertas a todos los empleados, como nuestro programa de voluntariado corporativo, una de las vías a través de las que canalizamos el compromiso social de nuestros profesionales y cuyos participantes crecen año a año.

## > Relaciones sociales

**Estamos comprometidos con proporcionar un empleo de calidad alineado con las directrices de la Organización Internacional del Trabajo (OIT) y con el respeto a los derechos de los trabajadores contenidos en el Estatuto General de los Trabajadores.**

El 100% de los trabajadores de Mutua Madrileña y el resto de las sociedades que componen nuestro grupo empresarial están amparados bajo el Convenio Colectivo aplicable en función de su actividad.

### DIÁLOGO CON NUESTROS GRUPOS DE INTERÉS

En materia de negociación colectiva, promovemos y respetamos los derechos de libertad de asociación y negociación colectiva que entendemos como un elemento esencial en el desarrollo sostenible del modelo de negocio. Disponemos de mecanismos de diálogo permanente con la representación legal de los trabajadores, a quien la compañía reconoce como un grupo de interés fundamental.

En este sentido, la dirección de la empresa se reúne de forma periódica con los representantes de los trabajadores para dialogar, recibir sugerencias y negociar asuntos de interés para sus empleados, así como para facilitarles información relevante sobre aspectos tales como las condiciones de trabajo, objetivos estratégicos, resultados financieros y resultados de satisfacción de empleados, entre otros. Por otra parte, la empresa facilita a los representantes la comunicación y el diálogo con los empleados de Mutua Madrileña.

### CÓDIGO ÉTICO DE EMPLEADOS

La compañía trabaja en la prevención de la vulneración de los derechos humanos, tal y como queda recogido en nuestro Código de Conducta Ética, que todos los empleados están obligados a conocer y respetar. Contamos con un Canal de Denuncias para que cualquier empleado que tuviera sospechas o conocimiento de algún hecho que vulnere los derechos humanos o cualquiera de las obligaciones contenidas en el Código pueda comunicarlo.



**Actividades deportivas y sociales:** con el objetivo de fomentar el conocimiento y la cohesión entre los empleados, a través del ClubMutua+ (club *online* al que pueden suscribirse el 100% de nuestros empleados), organizamos actividades deportivas y sociales, y hacemos partícipes a nuestros profesionales de distintos eventos que organizamos en colaboración con la Fundación. Realizamos carreras, competiciones de pádel, sorteo de entradas para los eventos deportivos patrocinados por la compañía, así como actividades culturales e infantiles.

**Revista interna “Entrenosotros”:** un boletín *online* con noticias y reportajes que reciben el 100% de los empleados y que sirve para dar a conocer las novedades y profundizar en los avances de la compañía, así como para fomentar el conocimiento y la colaboración entre las distintas áreas.

**Al día:** nuevo canal vía TEAMS que permite realizar notificaciones de forma ágil y sencilla para los profesionales.

