



Negocio internacional

El volumen de ingresos registrado por las compañías participadas por el Grupo Mutua en el ámbito internacional ascendió hasta los 1.258 millones de euros en 2023.

El negocio internacional de Mutua Madrileña obtuvo en 2023 un crecimiento en primas y resultados, mostrando un buen desempeño y resiliencia ante un entorno retador.

En un entorno macroeconómico que mostró signos de cierta ralentización, las sociedades participadas por Mutua Madrileña, BCI Seguros en Chile y Seguros del Estado en Colombia, registraron 1.258 millones de euros en primas.



Trabajamos de forma transversal en un conjunto de iniciativas estratégicas que permiten compartir las mejores prácticas entre compañías.

> Presencia en entidades líderes en el sector

El Grupo Mutua cuenta con presencia en Chile desde 2016, cuando adquirió el 40% del grupo asegurador BCI Seguros, líder en seguros generales en dicho país, a Empresas Juan Yarur, importante grupo empresarial chileno.

Posteriormente amplió su participación al adquirir un 20% adicional del grupo hasta alcanzar el 60% y tomar el control de la compañía. Mutua Madrileña ostenta la presidencia de la entidad y forma parte de su Consejo de Administración. Cuatro de sus siete consejeros son profesionales de Mutua.

En Colombia, el Grupo Mutua cuenta con el 45% del capital de la aseguradora privada Seguros del Estado desde el año 2020, siendo esta una compañía líder en diversos segmentos del sector de seguros generales en Colombia.

Estas participaciones nos permiten tener presencia en mercados atractivos y en alianza con socios locales que tienen una larga trayectoria en el sector.

> Impulso al crecimiento

Coordinados por el área Internacional de Mutua Madrileña, distintos equipos de la aseguradora, de BCI Seguros y de Seguros del Estado, trabajan de forma transversal en un amplio conjunto de iniciativas estratégicas compartiendo las mejores prácticas y aprendizajes extrapolables entre geografías.

Cabe destacar, por ejemplo, la colaboración en campos tan relevantes para el negocio como la gestión de prestaciones de Auto o la digitalización. En 2023, se llevaron a cabo distintas iniciativas en el campo de la inspección de siniestros y el desarrollo de la red de talleres concertados, como elementos clave preventivos de la siniestralidad, logrando reducciones en los tiempos de inspección y costes medios. Del mismo modo, se lanzaron nuevas herramientas tecnológicas de apoyo a la cotización y emisión de pólizas.

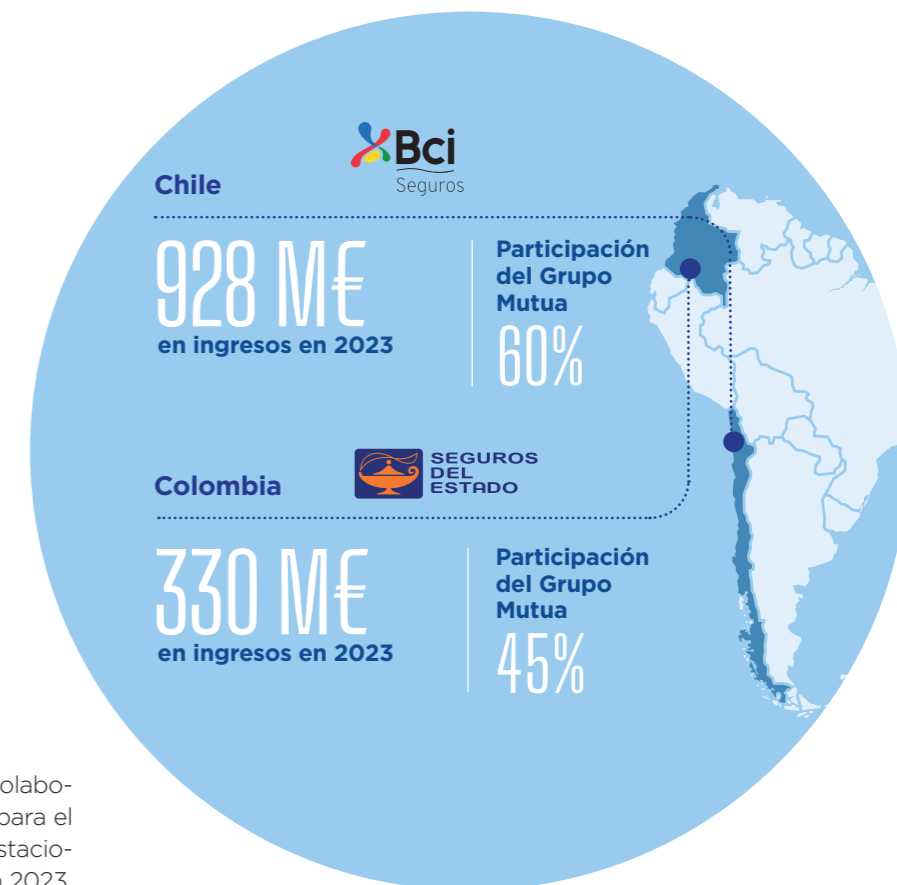


SOLIDEZ EN CHILE

El conjunto de negocios con participación de Mutua Madrileña en Chile, que engloba las compañías de BCI Seguros Generales, líder en el ramo de autos; BCI Seguros Vida, que además incluye el negocio de salud; Zenit Seguros, especializada en canales masivos y entidades financieras; y Auxilia, compañía de asistencia, obtuvieron en conjunto en 2023 unos ingresos superiores a los 928 millones de euros y un resultado neto de más de 74,5 millones de euros.

BCI Seguros mantiene, asimismo, un acuerdo de bancaseguros en Chile con el banco BCI, una de las entidades financieras líderes del país. Todo ello se complementa con una fuerte presencia en los canales de distribución de corredores y agentes, *retail*, *automotriz* y *directo*.

Empresas Juan Yarur mantiene un 40% de participación en BCI Seguros, de modo que Mutua cuenta al mismo tiempo con un socio local de referencia de primer nivel en un mercado tan atractivo como el chileno.



PRESENCIA EN COLOMBIA

Seguros del Estado obtuvo un volumen total de primas superior a los 330 millones de euros al cierre de 2023. La compañía cuenta con más de un millón de asegurados y cerca de 1.400 empleados. Su distribución se basa principalmente en una importante red de cerca de 3.500 mediadores, además de contar con 32 sucursales y agencias en 25 ciudades.

La aseguradora tiene presencia en los ramos de movilidad de particulares y mantiene una fuerte posición de liderazgo en el ramo de Caución, así como actividad en otros ramos de seguros generales y de vida.

Mutua participa en la gestión de Seguros del Estado mediante su presencia en el Consejo de Administración, donde dos de los cinco miembros del Consejo, incluyendo la función de vicepresidencia, son directivos de Mutua Madrileña.

PROYECCIÓN INTERNACIONAL