

EVOLUCIÓN DE LOS NEGOCIOS

Grupo Mutua finalizó 2023 como primera empresa de seguros generales en España, por sexto año consecutivo, con una cuota de mercado del 15,6%. En seguros No Vida, la principal actividad de la aseguradora, los ingresos por primas superaron los 7.311 millones de euros, un 10,3% más que el año anterior.

Mutuactivos, por su parte, cerró 2023 con un récord histórico en captaciones netas de terceros, con más de 1.435 millones de euros en fondos de inversión, planes de pensiones y seguros de vida. A cierre de 2023 gestionaba 11.551 millones de euros de patrimonio total, un 27% más que en 2022.



> Negocio asegurador

El grupo Mutua Madrileña concluyó el ejercicio con un volumen de **primas devengadas consolidadas** de 7.842,5 millones de euros, incluyendo el negocio internacional. Esto supone un crecimiento del 8,1% respecto al año anterior. La cuota de mercado del Grupo Mutua en España se situó en el 10,5%, manteniendo la 3ª posición del ranking total, incluyendo No Vida y Vida.

Las **primas devengadas No Vida** del grupo, por su parte, ascendieron hasta los 7.311 millones de euros, un 7% respecto a 2022, incluyendo el negocio en el extranjero. En España, el grupo cuenta ya con una cuota de mercado en No Vida del 15,6%, lo que nos sitúa como líderes en seguros generales por sexto año consecutivo. El Grupo Mutua continúa así con su crecimiento rentable y sostenido, registrando avances en sus ramos principales de actividad.

En **Salud**, donde en España estamos presentes a través de SegurCaixa Adeslas, Grupo Mutua cerró 2023 como líder, con unos ingresos totales por primas de 3.386 millones de euros, incluyendo el negocio de Bci Seguros. El número de asegurados, por su parte, se elevó hasta los 6.475.174 en España, un 8,3% superior al del año anterior.

En **Autos**, el número de pólizas aumentó un 15,3% hasta situarse en 4.318.074 pólizas al cierre del año. El grupo concluyó 2023 con un volumen de primas de 2.528 millones de euros en este segmento.

Respecto al ramo de **Multirriesgo**, las primas devengadas consolidadas alcanzaron 795 millones de euros, un 6,6% superior a la cifra de 2022. El número de pólizas se incrementó un 8,7%, hasta alcanzar las 2.621.509 pólizas.



> Negocio patrimonial

Mutuactivos, por su parte, se consolidó en 2023 como la primera entidad no bancaria en volumen patrimonial gestionado en fondos de inversión y planes de pensiones. Asimismo, cerró el ejercicio como la gestora no bancaria líder en captaciones netas de terceros, tras atraer más de 1.435 millones de euros en fondos de inversión, planes de pensiones y seguros de vida.

Al cierre de ejercicio gestionaba más de 11.551 millones de euros en fondos de inversión, planes de pensiones y provisiones matemáticas de seguros de ahorro. Si a ello le sumamos el patrimonio gestionado por las gestoras participadas por el grupo, la cifra se eleva hasta los 20.812 millones de euros.



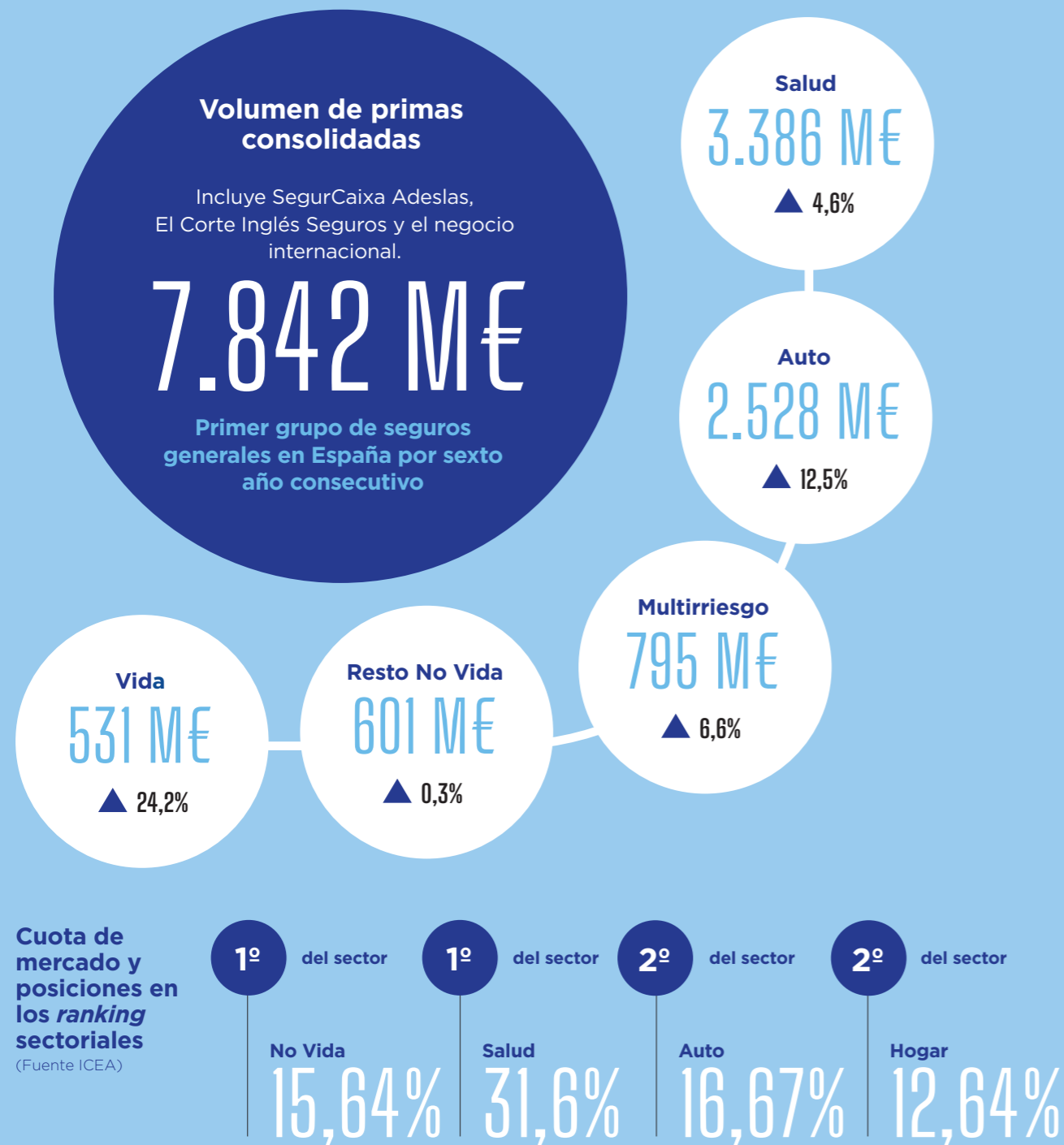
> Solvencia y solidez

El **beneficio consolidado** después de impuestos se situó en 431 millones de euros en 2022, con un avance del 6,3% respecto al ejercicio anterior. Este crecimiento se explica, principalmente, por la buena marcha del negocio asegurador de las distintas sociedades que integran el Grupo Mutua. Todas las áreas de actividad contribuyeron de forma positiva al resultado consolidado. Estos datos tienen especial relevancia al haberse producido en un entorno muy complejo, marcado por el aumento generalizado de los costes a causa de la inflación y la recuperación de la frecuencia siniestral por el mayor uso de los coches, entre otros factores.

El **margen de solvencia** del Grupo Mutua Madrileña, según los criterios de Solvencia II, se situó al cierre del año en el 306% ratio que mantiene a la compañía a la cabeza de los grupos aseguradores No Vida españoles a este respecto, dado que la media se situó en el 241,9%.

El volumen de los **activos consolidados** del Grupo Mutua se situó a cierre de 2023 en 16.482 millones de euros, lo que supone multiplicar por 2,2 veces la cifra de 2011. El patrimonio neto, por su parte, creció un 7,1% en 2023, hasta alcanzar un total de 6.798 millones de euros.

Principales cifras del Grupo Mutua en 2023



Patrimonio gestionado por Mutuactivos

11.551 M€

Fondos de inversión, planes de pensiones y seguros de ahorro

Primera gestora independiente de grupos bancarios de España en fondos de inversión

Activos de Grupo Mutua

16.482 M€

Valor contable

Valor de las inversiones inmobiliarias de Grupo Mutua

1.788 M€

Tasación ECO. Edificios destinados a alquiler y uso propio

Beneficio neto consolidado

431 M€

▲ 6,3%

Ratio de solvencia consolidado

306%

Media del sector en España: 241,9%

Número de asegurados en España

16.984.739

▲ 9,7%

Asegurados Salud

6.475.174

▲ 8,3%

Pólizas Auto

4.318.074

▲ 15,3%

Pólizas Multirriesgo

2.621.509

▲ 8,7%

Pólizas resto No Vida

2.885.373

▲ 4,4%

Pólizas Vida

684.609

▲ 16,7%

▲ Comparativa frente a 2022.