

# Latigazo cervical

## La lesión más frecuente en tráfico

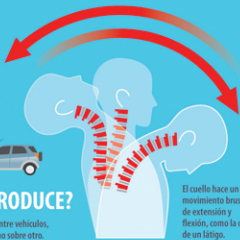
### ¿QUÉ ES?

Es una lesión en el cuello que produce dolor, contractura, dolor de cabeza y hormigueo en las manos.



### ¿CÓMO SE PRODUCE?

Se produce tras una colisión entre vehículos, por un alcance posterior de uno sobre otro.



El cuello hace un movimiento brusco de extensión y flexión, como la onda de un látigo.

Afecta a

**25.000**  
españoles/año

**20%**  
sufre dolor  
crónico



**80%**  
se cura  
sin secuelas

### ¿POR QUÉ NO SE CURA?

El estudio del Hospital de Paraplégicos de Toledo, gracias a una Ayuda de la Fundación Mutua Madrileña, ha visto que algunas personas tienen una sensibilización de los núcleos cerebrales que procesan el dolor. Su cerebro siente dolor ante un estímulo normal.



Para medir el dolor, el Servicio de Radiología de Paraplégicos, junto con ingenieros especializados, han desarrollado una antena de cabeza especial de 32 canales, con la que identifican la existencia de dolor crónico, tanto si es real como fingido.

### ¿CÓMO PREVENIR EL ESGUINCE CERVICAL?

- 1 El reposacabezas del coche tiene que estar en línea con la parte superior de la cabeza.
- 2 Respaldo cercano a 90 grados con el asiento.
- 3 La distancia de la cabeza con el reposacabezas tiene que ser de un máximo de 5 centímetros.

